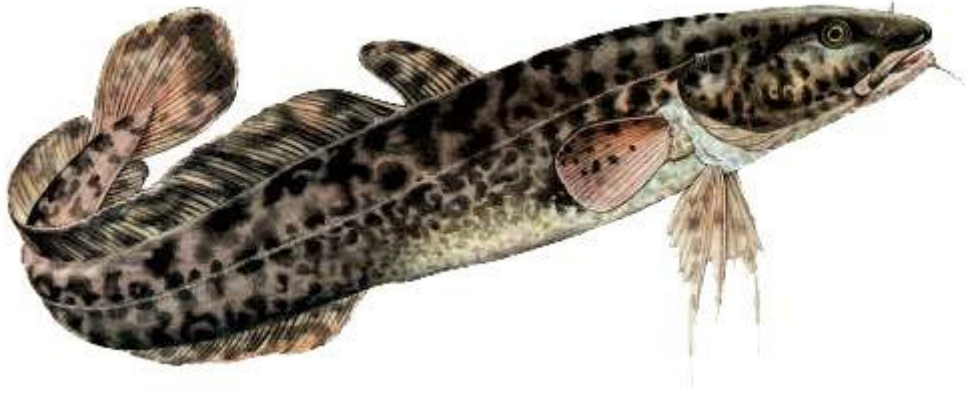




# Union Gaule Autunoise et Pêcheurs Morvandiaux

## Fiche Technique de l'Espèce

### **La Lotte**



Description :	Famille Gadidés. ( <i>Lota lota</i> ). Présent dans les lacs et rivières, On la trouve dans les eaux fraîches et claires.
Taille	de 35 à 55 cm
Poids moyen	500g à 950g
Record connu	1,20 m pour 10 kg
Durée de vie	5 à 7 ans
Alimentation	Elle se nourrit de larves, de vers et de mollusques mais aussi de petites grenouilles et de larves de poissons...ou de poissons.
Reproduction	Son cycle hivernal de reproduction conduit des populations de l'espèce vers des habitats riverains. Frai novembre à mars, ponte environ 400 000 à 1 000 000 par kg (- de 4°C) les œufs sont déposés sur les graviers, parfois assez profondément.

La **lotte** a un corps cylindrique légèrement comprimé vers la queue. Sous son mucus, elle possède de petites écailles fines. Son dos a une teinte variant du brun-verdâtre au jaunâtre avec des marbrures plus sombres tandis que ses flancs sont plus clairs.

### **Implantation**

On la rencontre souvent dans les lacs européens. Présente aussi en Europe centrale, la répartition de la lotte s'étend jusqu'au Nord de la Suède.

### **Mode de vie**

Elle apprécie les eaux froides (3°C), l'altitude, et les fonds relativement importants (200 m). Par contre, voilà un poisson qui supporte très mal les eaux polluées. La lotte remonte de ses fonds hivernaux pour rejoindre les berges à partir du mois de Mai. La lotte est un poisson particulièrement vorace. Elle se nourrit de larves, de vers et de mollusques mais aussi de petites grenouilles et de larves de poissons...ou de poissons plus âgés en fonction de sa propre croissance. Ayant une activité plutôt nocturne, c'est à l'aide du barbillon situé sous le menton que la Lotte détecte sa nourriture.

Le mâle arrive à maturité sexuelle plus tôt que la femelle et la reproduction se déroule dans des conditions relativement extrêmes (eau à -4°C)

### **Pêche**

La lotte de rivière est très recherchée pour la qualité de sa chair. Elle est pêchée au filet. et aussi plus souvent encore avec des lignettes (cordeaux) tendues la nuit et armées de vers de terre. Dans des eaux troubles, le pêcheur peut espérer la pêcher dans des endroits calmes, avec un ver de terre posé sur le fond.