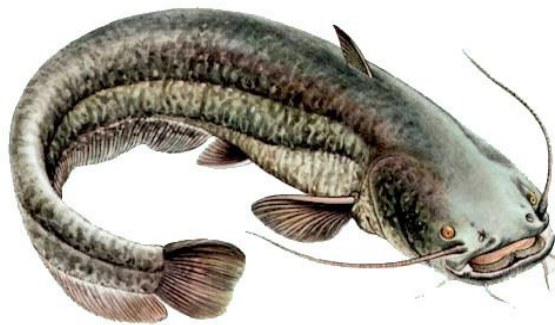


Union Gaule Autunoise et Pêcheurs Morvandiaux

Fiche Technique de l'Espèce

Le Silure



Nom Scientifique : Silurus Glanus

Famille : Siluridés

Taille : de 0,50 jusqu'à 2,50 mètre

Poids : de 0,20 jusqu'à 100 kg

Durée de vie : 20 ans

Description :

Le corps est allongé, large et trapu dans sa partie antérieure, aplati latéralement dans sa partie postérieure au niveau du pédoncule caudal. La tête est massive et forte, large, et aplatie latéralement. La bouche largement ouverte est munie de petites dents très nombreuses et de 6 barbillons, 2 très longues sur la mâchoire supérieure, 4 plus petites sur la mâchoire inférieure. Les barbillons sont des organes tactiles et gustatifs. L'oeil placé haut est particulièrement très petit par rapport au poisson, ce qui laisse penser que c'est un poisson plutôt nocturne. Il n'existe qu'une seule nageoire dorsale courte sans épine. La nageoire anale est très longue à peine séparée par un court espace de la caudale. La peau est nue (totalement dépourvue d'écaillés), celle-ci est recouverte d'un mucus visqueux, ce qui lui donne un aspect gluant comme pour le poisson-chat. La coloration est assez variable souvent brun-gris, sombre sur le dos et les flancs, tandis que le ventre est souvent plus clair.

Le silure préfère les eaux calmes et profondes avec des courants lents et réguliers comme dans des rivières et fleuves. Il s'installe dans des postes profonds et encombrés.

Alimentation :

C'est un carnassier. Au fond, il chasse la brème, la tanche et d'autres poissons de même taille.

Reproduction :

Période de frai : Mai à Juillet (eau à 20°)

Ponte : Jusqu'à 500 000 (incubation de 3 semaines)

Lieu : Nid ouvert situé près des berges, souvent dans les racines et protégé par le mâle durant l'incubation.